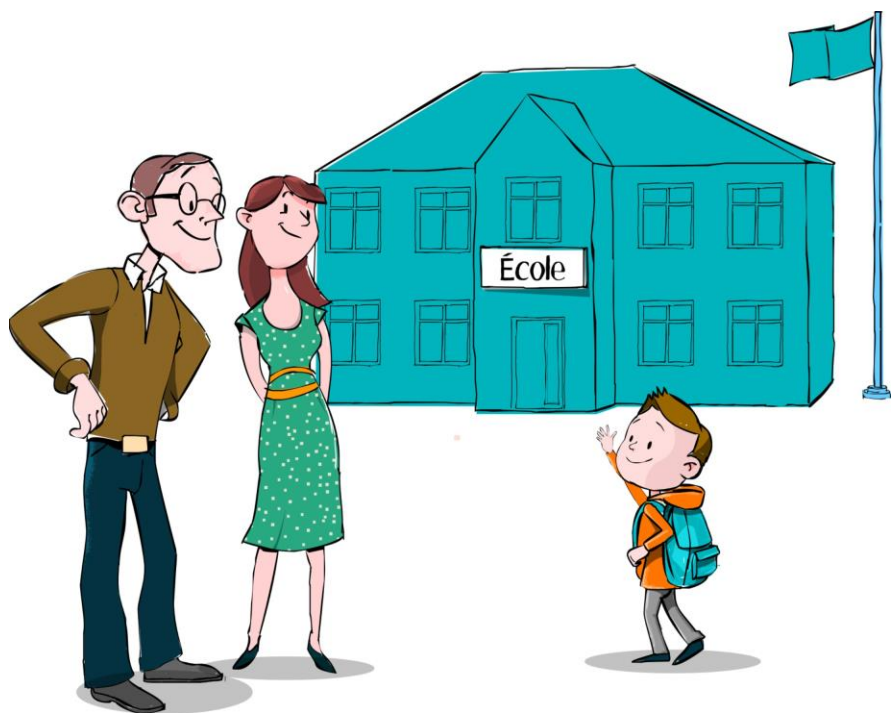


VERS LA MATERNELLE!



**Un outil pour faciliter l'entrée à
l'école de votre enfant**

Qu'est-ce que c'est?

« Vers la maternelle! » est un outil d'observation qui permet de dresser un portrait global de **votre enfant**. On y retrouve ses **forces**, ses **goûts**, ses **intérêts** et les **petits défis** qu'il rencontre. Avec votre autorisation, cet outil sera transmis à l'école que fréquentera votre enfant.

À quoi ça sert?

L'outil « Vers la maternelle! » a pour objectif de faciliter le passage de votre enfant du milieu de la petite enfance vers le monde scolaire.

Il permettra à votre enfant :

- d'être accueilli à l'école dans le respect de ses forces et de ses besoins

Il permettra à son enseignant(e) :

- de mieux connaître votre enfant
- de s'adapter aux besoins et aux forces de votre enfant

Aucune information ne sera transmise sans votre autorisation.

Quelles sont les étapes?

1. L'éducatrice de l'enfant remplit le document « Vers la maternelle! ».
2. L'éducatrice remet au parent une copie du document rempli.
3. Le parent prend connaissance du contenu du document.
4. Le parent est invité à signer l'autorisation parentale incluse dans le document.
5. Si le parent accepte de signer l'autorisation parentale, le document « Vers la maternelle! » est transmis à l'école que fréquentera son enfant à la rentrée.

Merci de votre collaboration!

Pour aller plus loin

Visitez le **www.hsf-foudeseenfants.com** section « Transition scolaire » pour découvrir des idées qui vous permettront de soutenir le passage à la maternelle de votre enfant.



Comité Transition scolaire, 2016

Ce document est inspiré de *Dépliant explicatif de L'outil Passage à l'école* produit par le comité d'action locale de Farnham.